

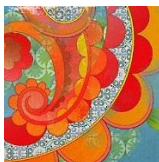
# Monteverdiadi 2019

IIS “Federico Caffè – Roma”

Settima edizione

In gemellaggio con

IES Valmayor Madrid



La gara di quest’anno era abbastanza difficile.

Dagli allenamenti avevamo capito che avevamo a che fare con piccoli campioni.

Ci scusiamo per qualche imperfezione (segnalatela, eventualmente)

## Classifica per le Scuole

### IC Via Crivelli

SPQR	91
Zona Matematica	85
Anonimi	80
Gnam	70

Seguono  $C^2M$ , Brain Storm, I numeri Primi, I Paguri, Lucen - I Paguri 89

### IC “Cardarelli”

Bonana Team	90
<i>team</i> <sup>2</sup>	81
140 Q.I.	80
Pitagorici	69
I Genius	61
I Lavagnatori	60

Seguono altre 5 squadre

### IC “Mario Lodi”

The Best Brain	96
La Casa dei Matematici	75
Matematici	69

Seguono Atena, Stambecchi, Matematici, 10 e lode forse, I Derm e via via tutte le altre

### IC “Nino Rota”

3+1	74
3+3=7	72
I Mattimatici	65

(punteggio medio più alto)

### IC Largo Oriani

2+2 =5	111
Omega 4	105
Balli in jeans	85
140 Q.I.	80
I Pitagorici	75

Seguono altre 10 squadre con più di 40 punti

### IC “Giuseppe Bagnera”

Boni e Bravi, Matematix,	
Giuseppe Bagnera	59

Seguono altre 8 squadre  
(la squadra con età media più bassa)