

VERIFICA DI MATEMATICA

(50 min)

Fila A

Argomento della verifica: ricerca del dominio e del codominio di funzioni, considerazioni sul grafico di una funzione, con riferimento particolare alle funzioni razionali e razionali fratte

ESERCIZIO 1 (20 punti)

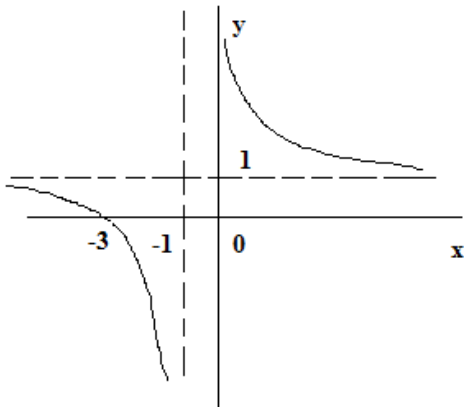
Determinare il dominio D delle seguenti funzioni:

a) $y = \frac{1}{x^2 - 2x}$ b) $y = \sqrt{\frac{x-1}{-x^2+4}}$ c) $y = \sqrt{x^2 - 2}$ d) $y = \frac{\sqrt{x-3}}{(x+1)}$

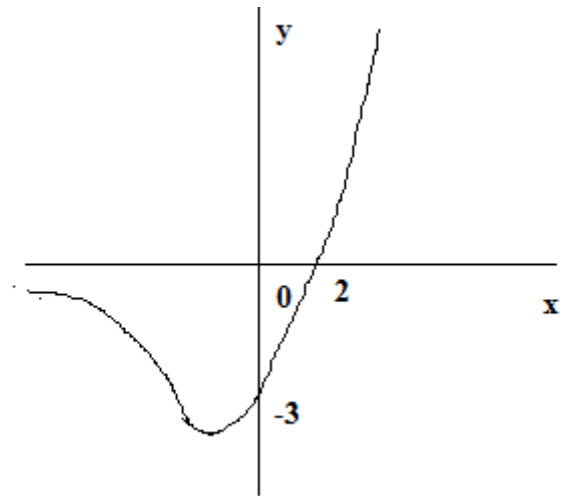
e) $y = \frac{x^2 + 16}{x^2 - 16}$

ESERCIZIO 2 (20 punti)

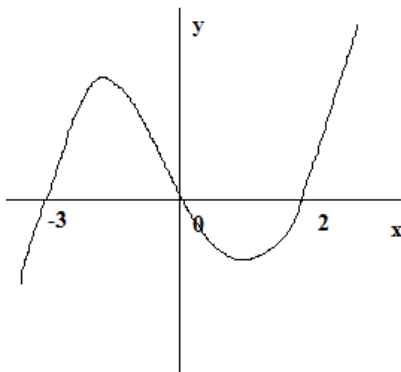
Di ciascuna delle funzioni seguenti:



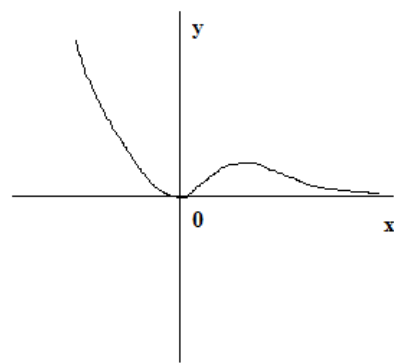
A)



B)



C)



D)

Determinare

- 1) Il dominio
- 2) Gli intervalli dove è positiva
- 3) Gli asintoti eventuali

Valutazione: In pratica sono 20 domande; sarà assegnato un punteggio grezzo a ciascuna prova, dopodichè si calcherà il voto con il "solito sistema"

VERIFICA DI MATEMATICA

(50 min)

Fila A

ESERCIZIO 1

Determinare il dominio delle seguenti funzioni

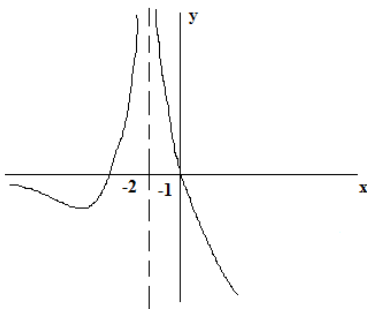
a) $y = \frac{x+3}{x^2-5x+4}$ b) $y = \sqrt[3]{x^2-2}$ c) $y = x^2-2x-3$ d) $y = \frac{x^2+1}{2}$

e) $y = \sqrt{\frac{x^2}{4-x^2}}$

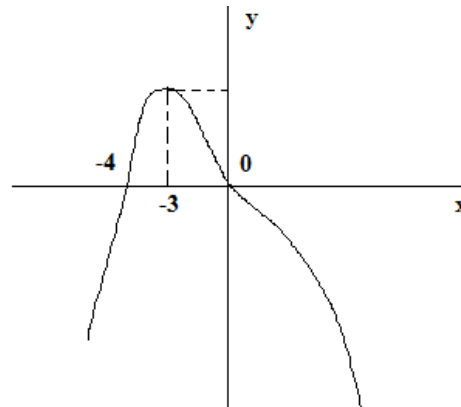
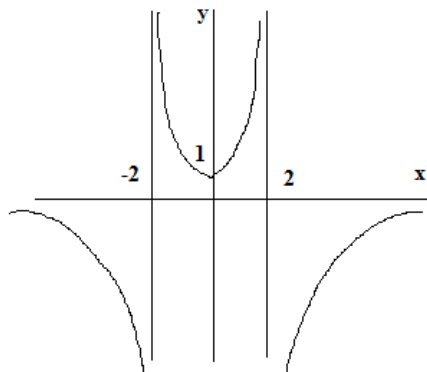
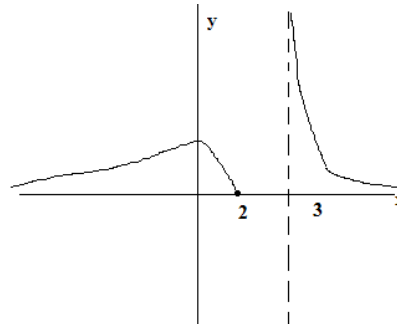
ESERCIZIO 2

Di ciascuna delle funzioni seguenti:

A)



B)



C)

Determinare

- 1) Il dominio
- 2) Gli intervalli dove è positiva
- 3) Gli asintoti eventuali

D)

Valutazione: In pratica sono 20 domande; sarà assegnato un punteggio grezzo a ciascuna prova, dopodichè si calcolerà il voto con il "solito sistema"